

**Országos  
kompetenciamérés  
2018**



---

**FIT-jelentés**  
**Intézményi jelentés**  
6. évfolyam

**Szent Lőrinc Katolikus Általános Iskola**  
1183 Budapest XVIII. kerület, Gyöngyvirág utca 41.  
OM azonosító: 035136



EMBERI ERŐFORRÁSOK  
MINISZTERIUMA

 **KTATÁSI HIVATAL**



Köznevelési Mérés  
Értékelési Osztály

**FIGYELEM! Kérjük, tartsa szem előtt, hogy a 2016/2017. tanévtől a képzési formák elnevezései megváltoztak. A jelentésben a hatályos köznevelési törvényben felsorolt képzési formák megnevezései szerepelnek: a korábbi szakközépiskola szakgimnáziumként, a korábbi szakiskola szakközépiskolaként, a korábbi speciális szakiskola szakiskolaként került feltüntetésre.**

## Létszámadatok

A telephelyek kódtáblázata

A	001 - Szent Lőrinc Katolikus Általános Iskola (általános iskola) (1183 Budapest, Gyöngyvirág utca 41.)
---	---

Az intézmény létszámadatai a 6. évfolyamon

A telephely kódja	Képzési típus	Tanulók száma						
		Összesen	SNI tanulók	Mentesült tanulók	BTMN tanulók	HHH tanulók	Jelentésre jogosult tanulók	A jelentésben szereplők
A	Általános iskola	42	0	0	3	0	42	41
<b>Összesen</b>		<b>42</b>	<b>0</b>	<b>0</b>	<b>3</b>	<b>0</b>	<b>42</b>	<b>41</b>

A Tanulói háttérkérdőívre és a családháttér-indexre vonatkozó létszámadatok

A telephely kódja	Képzési típus	Tanulók száma			A telephelynek van-e CSH-indexe?
		Jelentésre jogosultak	Tanulói kérdőívet kitöltötte	Van CSH-indexe	
A	Általános iskola	42	40	37	Van
<b>Összesen</b>		<b>42</b>	<b>40</b>	<b>37</b>	

Az intézmény jelentésre jogosult tanulóinak előző év végi matematikajegye

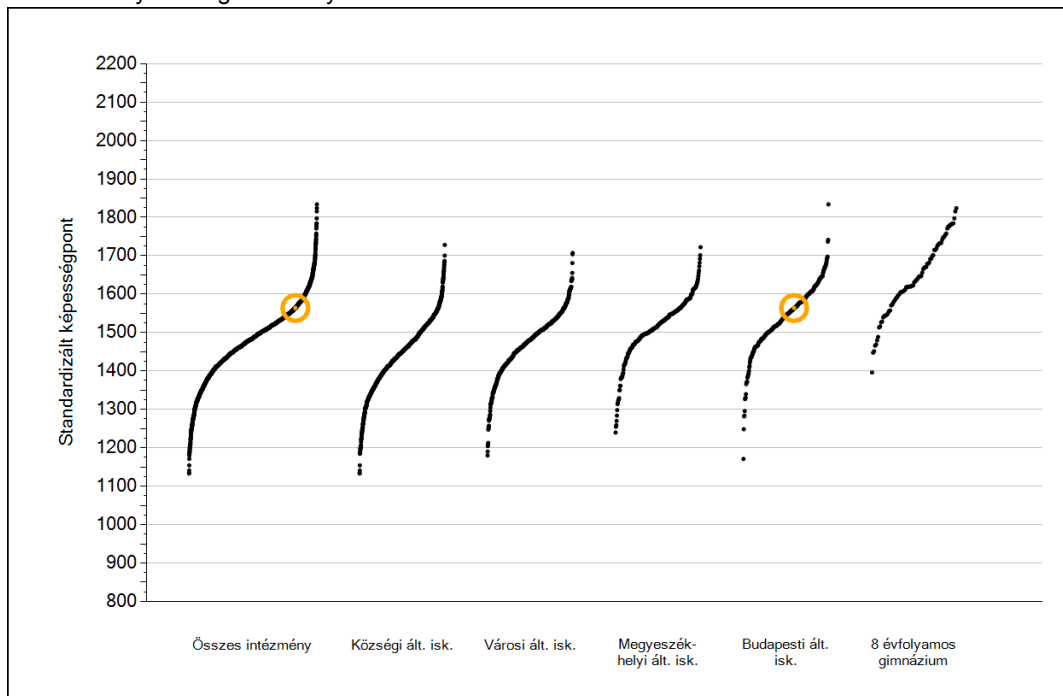
A telephely kódja	Képzés típus	Szerepel-e a jelentésben?	Előző év végi matematikajegy						Összesen
			-	1	2	3	4	5	
A	Általános iskola	Jelentésben szereplők	0	0	3	8	22	8	41
		Jelentésben nem szereplők	0	0	0	1	0	0	1
<b>Összesen</b>		<b>Jelentésben szereplők</b>	<b>0</b>	<b>0</b>	<b>3</b>	<b>8</b>	<b>22</b>	<b>8</b>	<b>41</b>
		<b>Jelentésben nem szereplők</b>	<b>0</b>	<b>0</b>	<b>0</b>	<b>1</b>	<b>0</b>	<b>0</b>	<b>1</b>



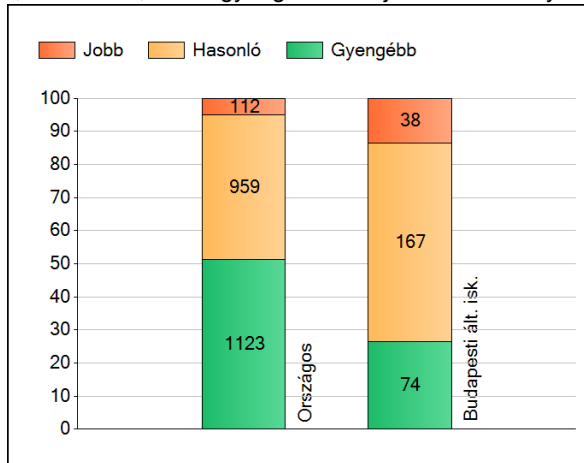
**Matematika**

## 1a Átlageredmények

Az intézmények átlageredményeinek összehasonlítása



A szignifikánsan jobban, hasonlóan, illetve gyengébben teljesítő intézmények száma és aránya (%)



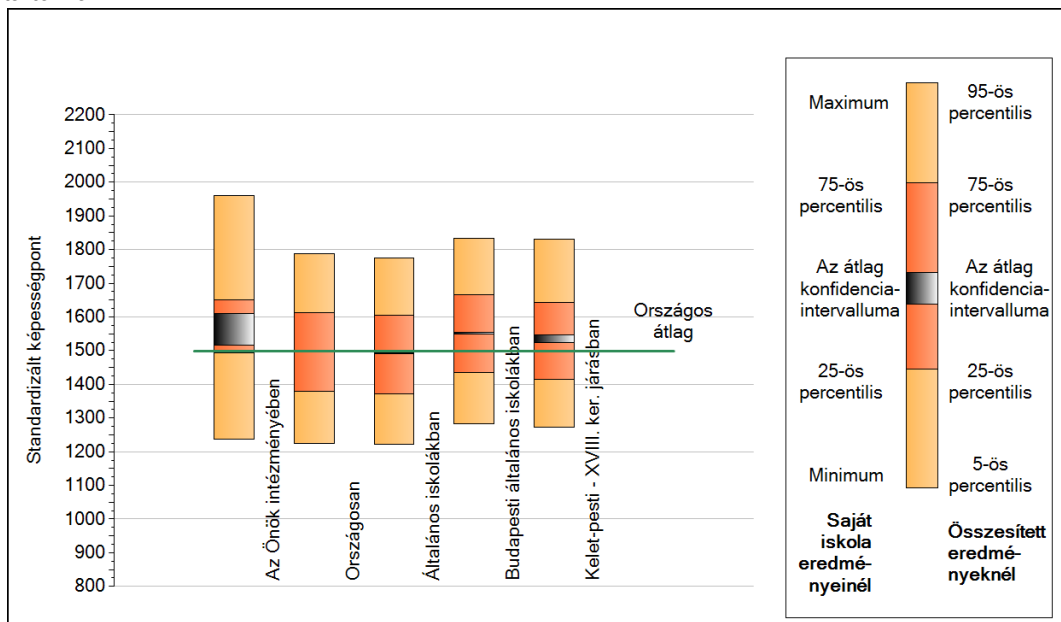
A tanulók átlageredménye és az átlag megbízhatósági tartománya (konfidencia-intervalluma)

<b>Az Önök intézményében</b>	<b>1564 (1516;1609)</b>
Országosan	1499 (1498;1499)
Általános iskolákban	1492 (1491;1492)
Községi általános iskolákban	1446 (1444;1449)
Városi általános iskolákban	1480 (1478;1482)
Megyeszékhelyi általános iskolákban	1526 (1524;1529)
Budapesti általános iskolákban	1552 (1549;1554)
8 évfolyamos gimnáziumokban	1653 (1649;1657)

1b

## A képességeloszlás néhány jellemzője

A tanulók képességeloszlása az Önök intézményében és azokban a részpopulációkban, amelyekbe Önök is tartoznak



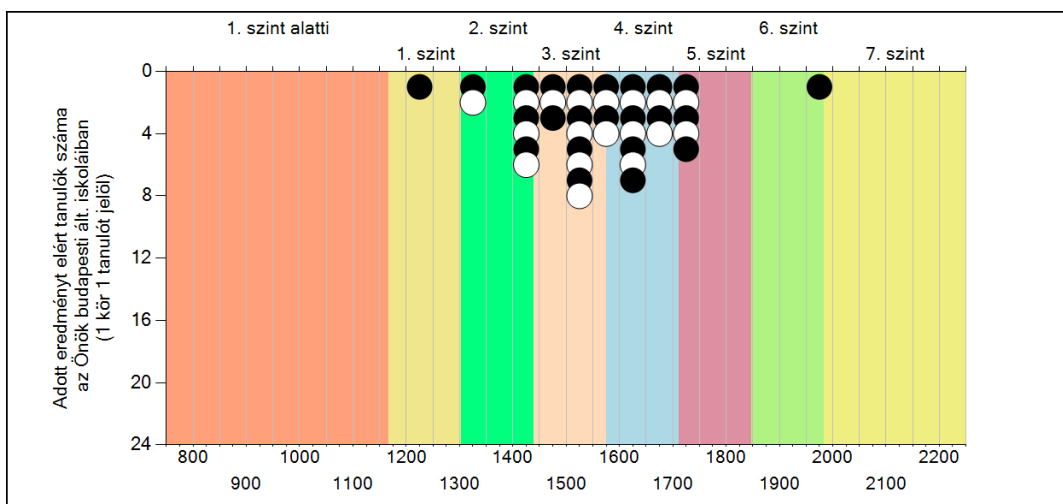
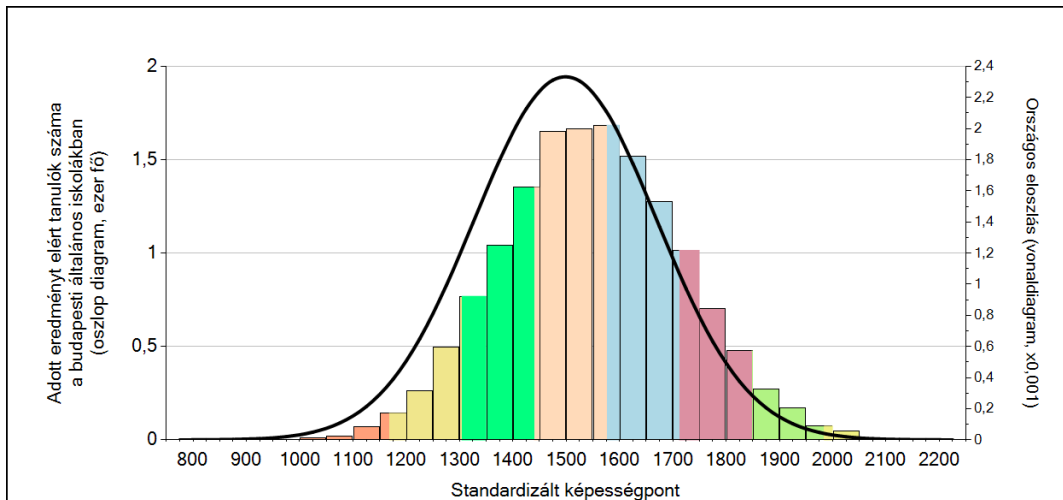
A tanulók képességeloszlása az egyes részpopulációkban

	Min. / 5-ös perc.	25-ös perc.	Átlag	(konf. int.)	75-ös perc.	Max. / 95-ös perc.
<b>Az Önök intézményében</b>	<b>1238</b>	<b>1495</b>	<b>1564</b>	<b>(1516;1609)</b>	<b>1650</b>	<b>1960</b>
Országosan	1225	1378	1499	(1498;1499)	1613	1787
Általános iskolákban	1222	1373	1492	(1491;1492)	1604	1776
Budapesti általános iskolákban	1283	1436	1552	(1549;1554)	1666	1832
Kelet-pesti - XVIII. ker. járásban	1272	1416	1537	(1524;1547)	1644	1831

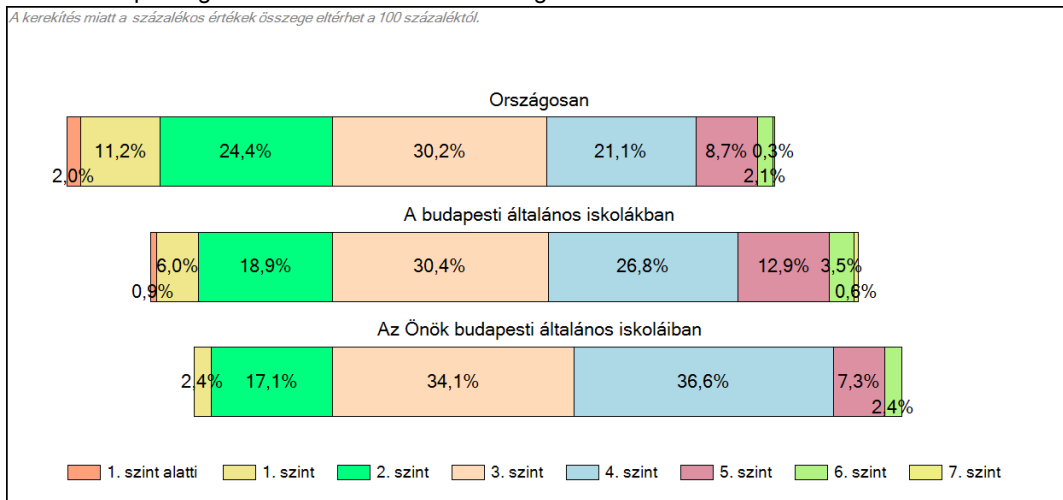
1c

## Képességeloszlás

Az országos eloszlás, valamint a tanulók eredményei a budapesti általános iskolákban és az Önök budapesti általános iskoláiban



A tanulók képességszintek szerinti százalékos megoszlása



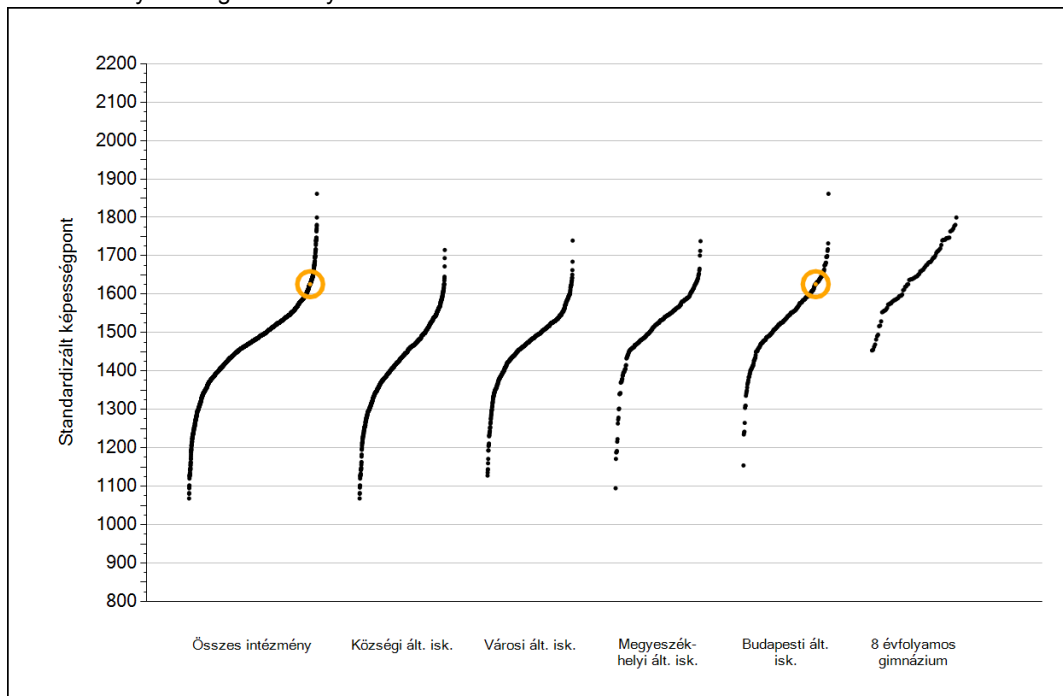


**Szövegértés**

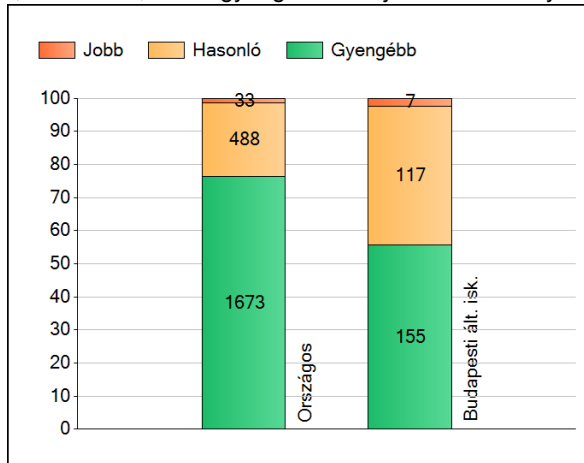
1a

## Átlageredmények

Az intézmények átlageredményeinek összehasonlítása



A szignifikánsan jobban, hasonlóan, illetve gyengébben teljesítő intézmények száma és aránya (%)



A tanulók átlageredménye és az átlag megbízhatósági tartománya (konfidencia-intervalluma)

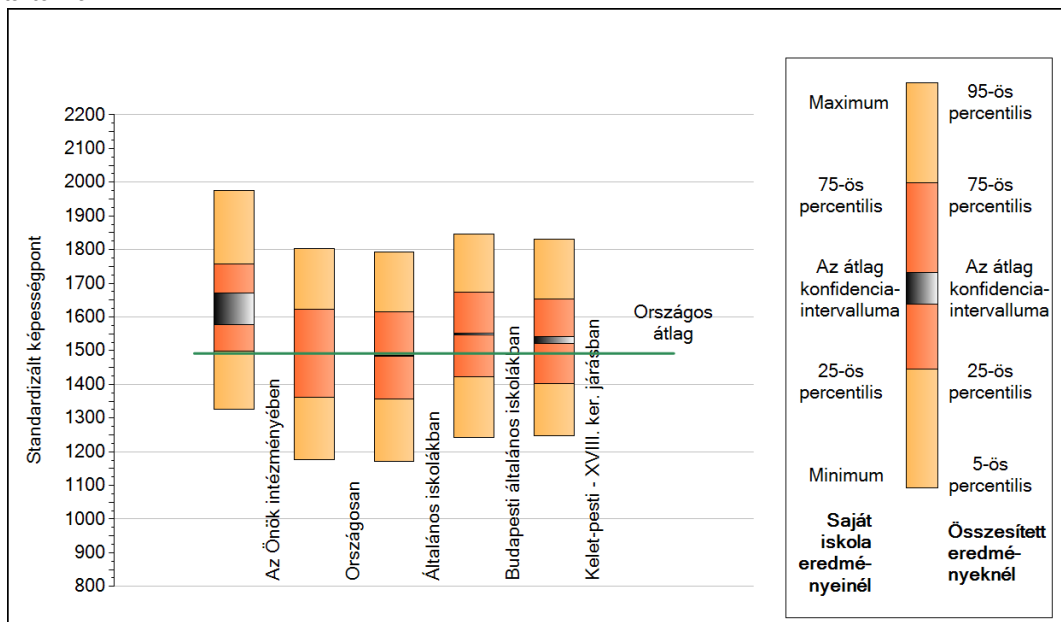
<b>Az Önök intézményében</b>	<b>1626 (1578;1670)</b>
Országosan	1492 (1491;1493)
Általános iskolákban	1485 (1483;1486)
Községi általános iskolákban	1429 (1427;1431)
Városi általános iskolákban	1474 (1472;1476)
Megyeszékhelyi általános iskolákban	1526 (1524;1529)
Budapesti általános iskolákban	1549 (1546;1552)
8 évfolyamos gimnáziumokban	1653 (1649;1657)

Szövegértés



## 1b A képességeloszlás néhány jellemzője

A tanulók képességeloszlása az Önök intézményében és azokban a részpopulációkban, amelyekbe Önök is tartoznak



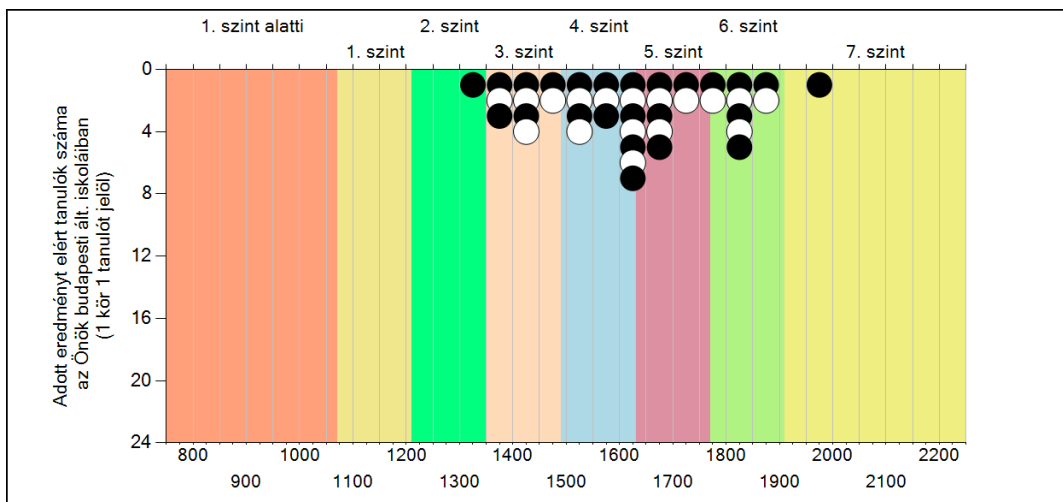
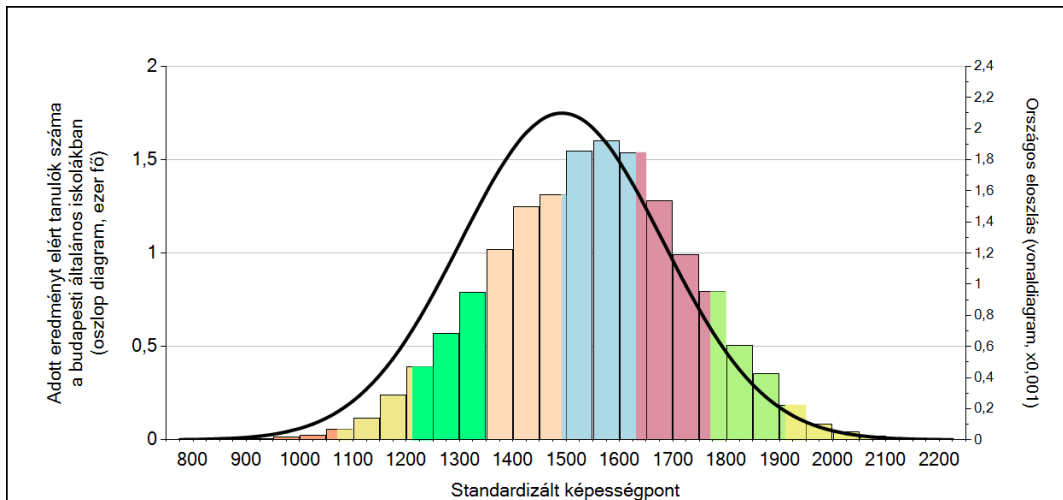
A tanulók képességeloszlása az egyes részpopulációkban

	Min. / 5-ös perc.	25-ös perc.	Átlag	(konf. int.)	75-ös perc.	Max. / 95-ös perc.
<b>Az Önök intézményében</b>	<b>1327</b>	<b>1498</b>	<b>1626</b>	<b>(1578;1670)</b>	<b>1757</b>	<b>1974</b>
Országosan	1176	1361	1492	(1491;1493)	1623	1802
Általános iskolákban	1172	1355	1485	(1483;1486)	1614	1792
Budapesti általános iskolákban	1243	1423	1549	(1546;1552)	1674	1846
Kelet-pesti - XVIII. ker. járásban	1247	1403	1532	(1521;1542)	1652	1831

1c

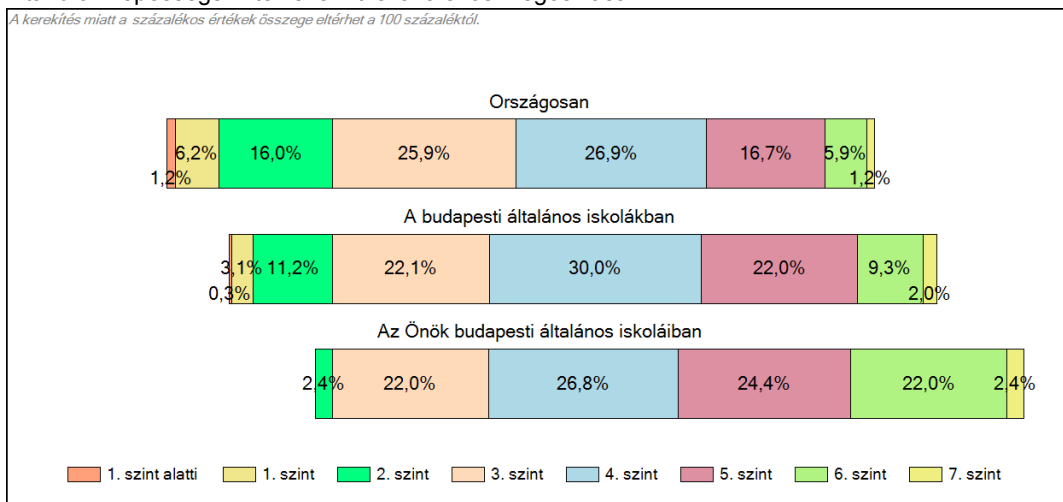
## Képességeloszlás

Az országos eloszlás, valamint a tanulók eredményei a budapesti általános iskolákban és az Önök budapesti általános iskoláiban



### A tanulók képességszintek szerinti százalékos megoszlása

*A keretítés miatt a százalékos értékek összege eltérhet a 100 százaléktól.*



Szövegértés