



FIT-jelentés :: 2014

Intézményi jelentés

6. évfolyam

Szent Lőrinc Katolikus Általános Iskola

1183 Budapest, Gyöngyvirág utca 41.

OM azonosító: 035136



EMBERI ERŐFORRÁSOK
MINISZTERIUMA

● KÖZNEVELÉSI HIVATAL



Létszám adatok

A telephelyek kódtáblázata

A	001 - Szent Lőrinc Katolikus Általános Iskola (általános iskola) (1183 Budapest, Gyöngyvirág utca 41.)
---	---

Az intézmény létszámadatai a 6. évfolyamon

A telephely kódja	Képzési típus	Tanulók száma						
		Összesen	SNI tanulók	Mentesült tanulók	BTMN tanulók	HHH tanulók	Jelentésre jogosult tanulók	A jelentésben szereplők
A	Általános iskola	44	0	0	0	0	44	44
Összesen		44	0	0	0	0	44	44

A Tanulói háttérkérdőívre és a családháttér-indexre vonatkozó létszám adatok

A telephely kódja	Képzési típus	Tanulók száma			A telephelynek van-e CSH-indexe?
		Jelentésre jogosultak	Tanulói kérdőívet kitöltötte	Van CSH-indexe	
A	Általános iskola	44	9	9	Nincs
Összesen		44	9	9	

Az intézmény jelentésre jogosult tanulóinak előző év végi matematikajegye

A telephely kódja	Képzés típus	Szerepel-e a jelentésben?	Előző év végi matematikajegy						Összesen
			-	1	2	3	4	5	
A	Általános iskola	Jelentésben szereplők	0	0	3	8	18	15	44
		Jelentésben nem szereplők	0	0	0	0	0	0	0
Összesen		Jelentésben szereplők	0	0	3	8	18	15	44
		Jelentésben nem szereplők	0	0	0	0	0	0	0

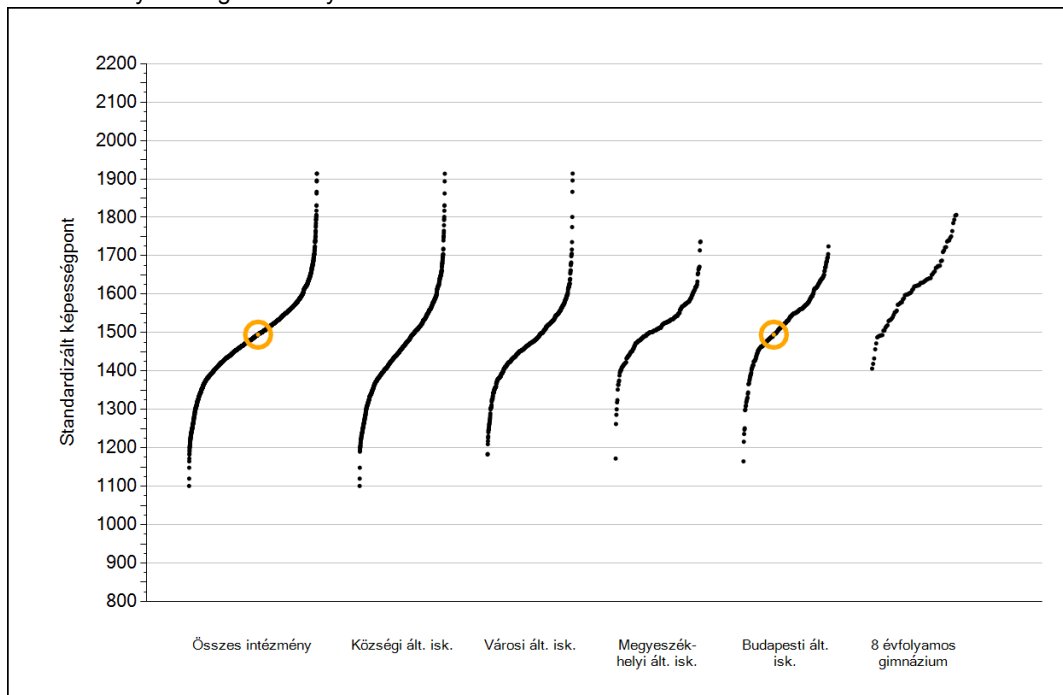


Matematika

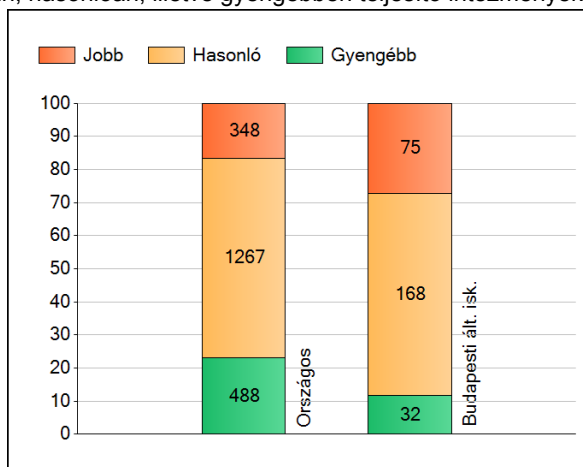
1a

Átlageredmények

Az intézmények átlageredményeinek összehasonlítása



A szignifikánsan jobban, hasonlóan, illetve gyengébben teljesítő intézmények száma és aránya (%)



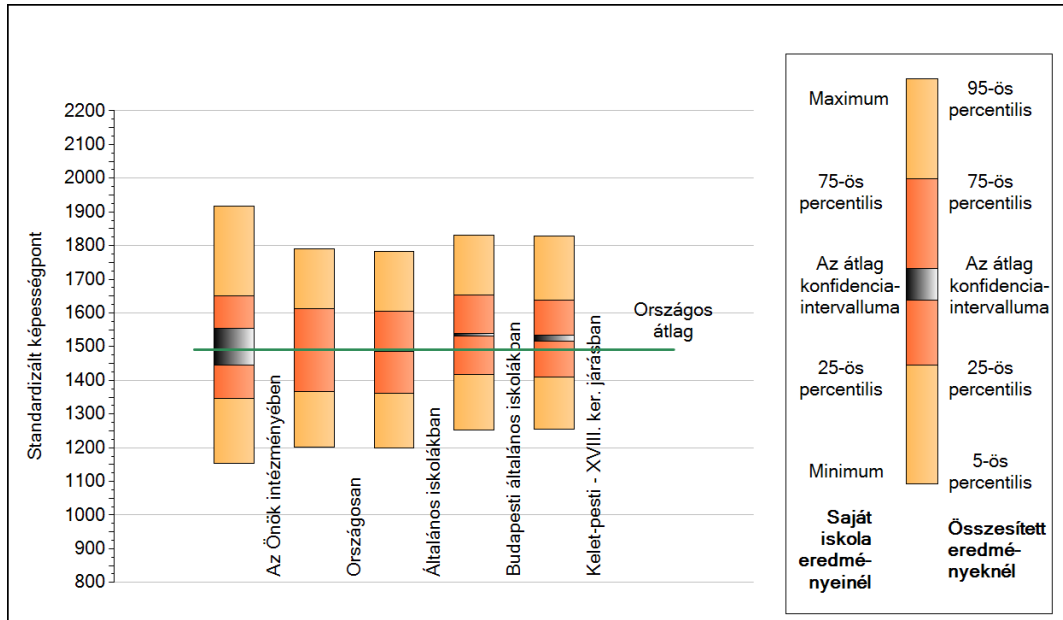
A tanulók átlageredménye és az átlag megbízhatósági tartománya (konfidencia-intervalluma)

Az Önök intézményében	1495 (1445;1553)
Országosan	1491 (1490;1492)
Általános iskolákban	1486 (1485;1487)
Községi általános iskolákban	1456 (1454;1458)
Városi általános iskolákban	1473 (1472;1475)
Megyeszékhelyi általános iskolákban	1518 (1516;1520)
Budapesti általános iskolákban	1535 (1532;1538)
8 évfolyamos gimnáziumokban	1624 (1619;1628)

1b

A képességeloszlás néhány jellemzője

A tanulók képességeloszlása az Önök intézményében és azokban a részpopulációkban, amelyekbe Önök is tartoznak



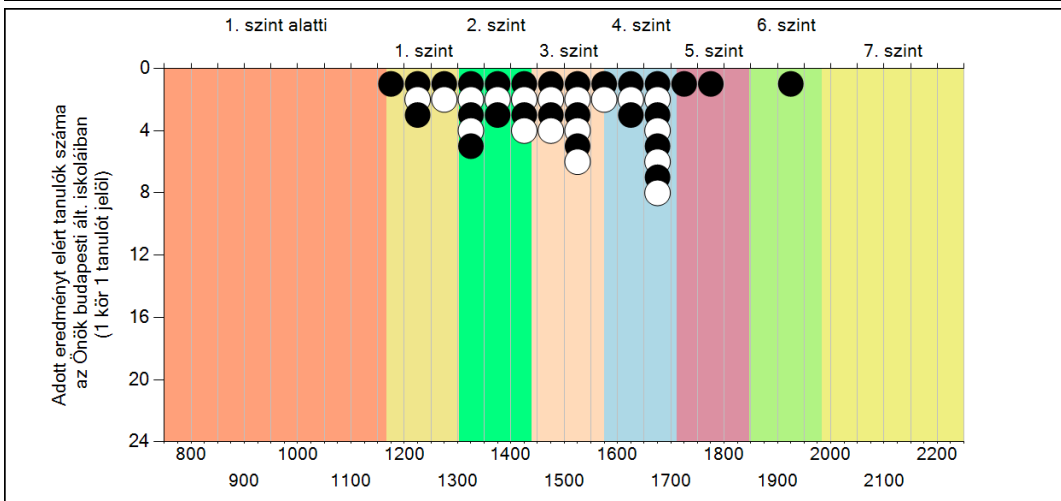
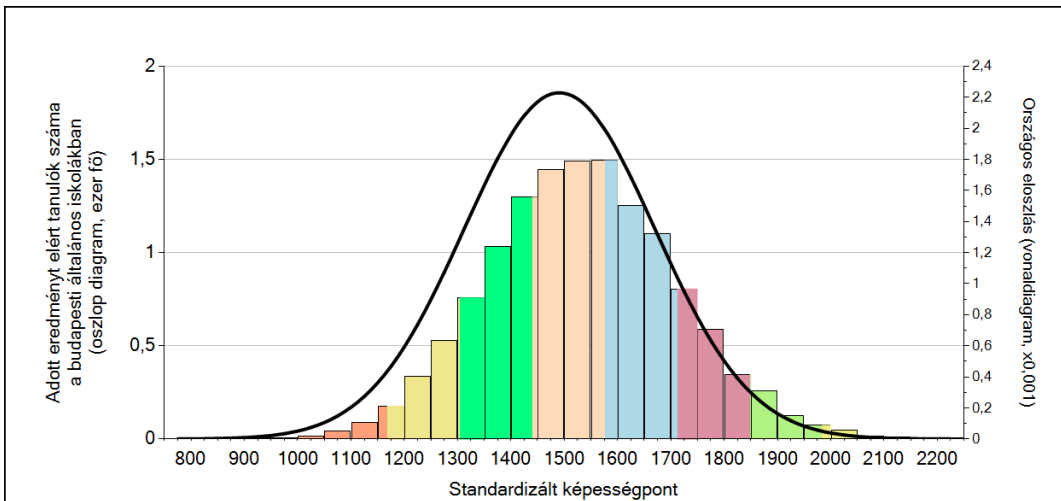
A tanulók képességeloszlása az egyes részpopulációkban

	Min. / 5-ös perc.	25-ös perc.	Átlag	(konf. int.)	75-ös perc.	Max. / 95-ös perc.
Az Önök intézményében	1154	1346	1495	(1445;1553)	1652	1916
Országosan	1203	1367	1491	(1490;1492)	1612	1790
Általános iskolákban	1200	1362	1486	(1485;1487)	1605	1783
Budapesti általános iskolákban	1253	1416	1535	(1532;1538)	1653	1831
Kelet-pesti - XVIII. ker. járásban	1255	1410	1524	(1516;1534)	1637	1828

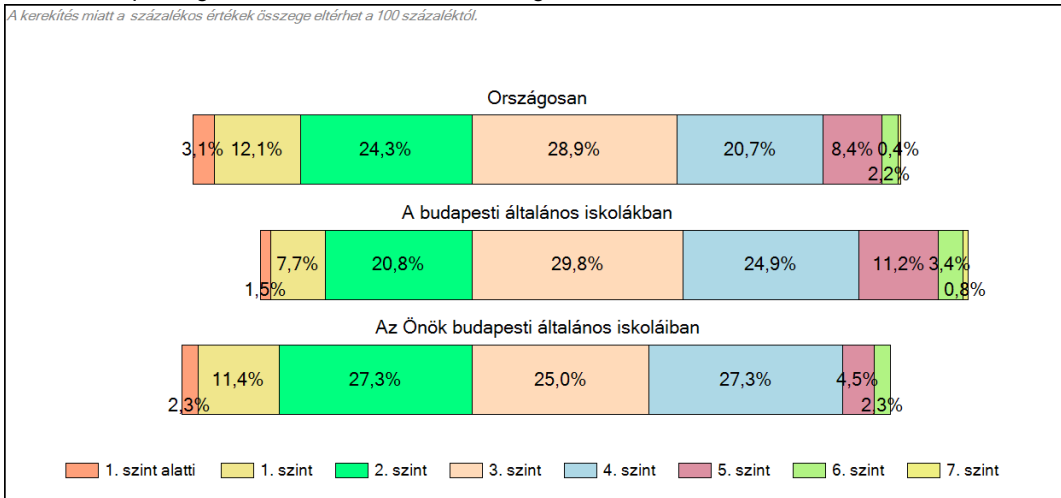
1c

Képességeloszlás

Az országos eloszlás, valamint a tanulók eredményei a budapesti általános iskolákban és az Önök budapesti általános iskoláiban



A tanulók képességszintek szerinti százalékos megoszlása

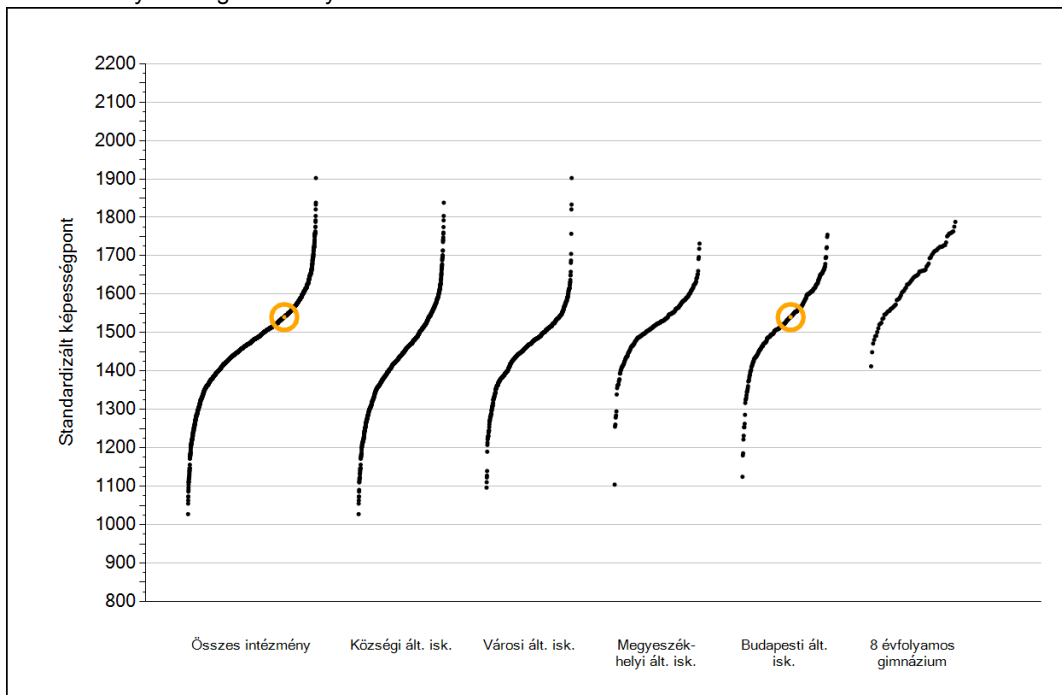




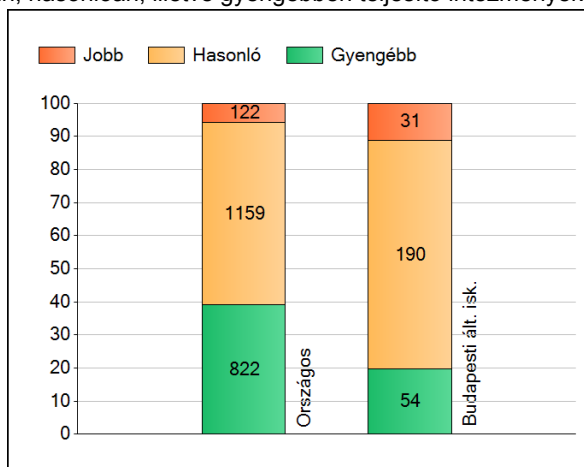
Szövegértés

1a Átlageredmények

Az intézmények átlageredményeinek összehasonlítása



A szignifikánsan jobban, hasonlóan, illetve gyengébben teljesítő intézmények száma és aránya (%)



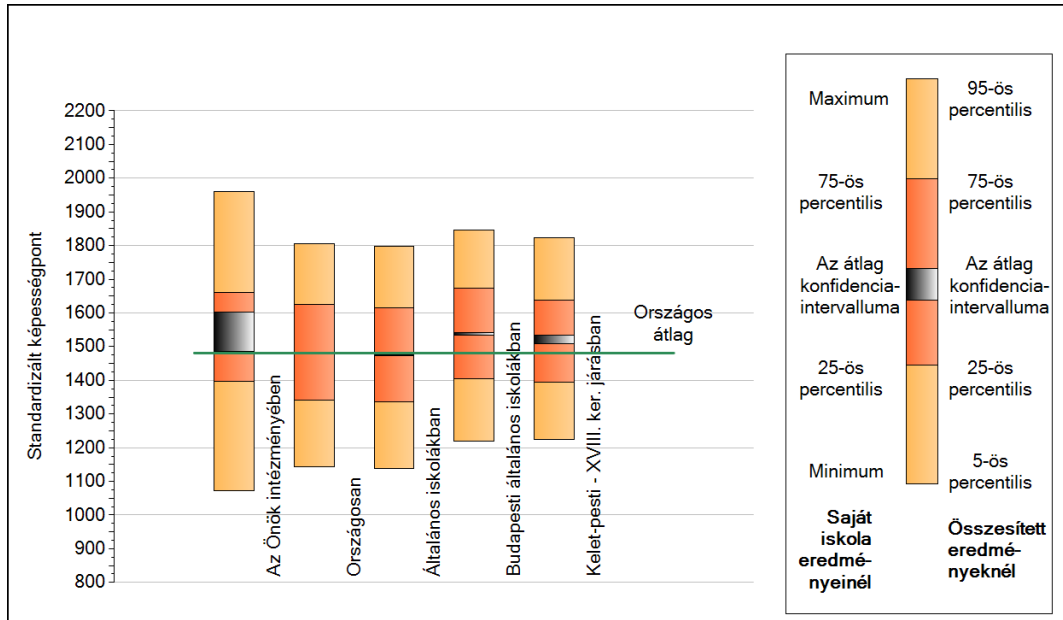
A tanulók átlageredménye és az átlag megbízhatósági tartománya (konfidencia-intervalluma)

Az Önök intézményében	1540 (1485;1603)
Országosan	1481 (1480;1482)
Általános iskolákban	1474 (1473;1475)
Községi általános iskolákban	1430 (1427;1432)
Városi általános iskolákban	1460 (1458;1462)
Megyeszékhelyi általános iskolákban	1522 (1520;1525)
Budapesti általános iskolákban	1537 (1534;1541)
8 évfolyamos gimnáziumokban	1649 (1644;1654)

1b

A képességeloszlás néhány jellemzője

A tanulók képességeloszlása az Önök intézményében és azokban a részpopulációkban, amelyekbe Önök is tartoznak



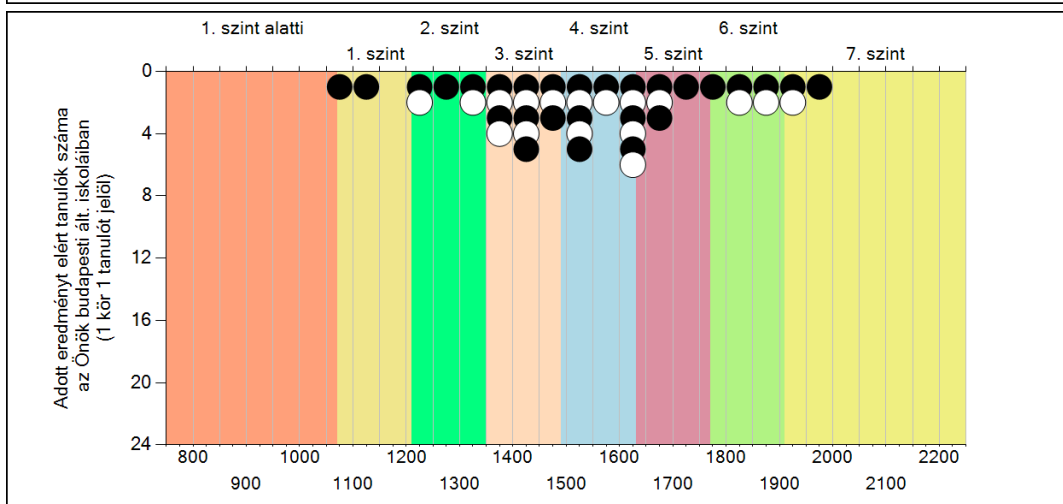
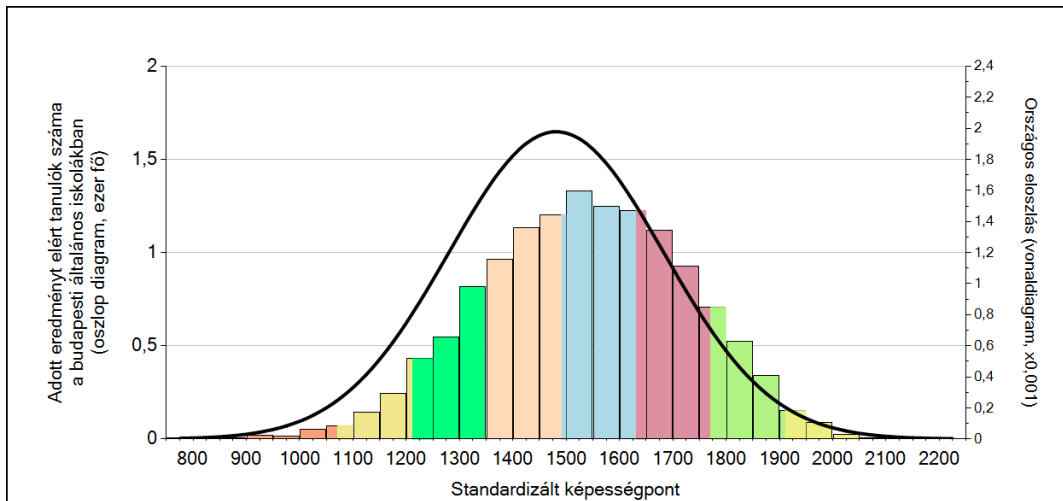
A tanulók képességeloszlása az egyes részpopulációkban

	Min. / 5-ös perc.	25-ös perc.	Átlag	(konf. int.)	75-ös perc.	Max. / 95-ös perc.
Az Önök intézményében	1071	1398	1540	(1485;1603)	1662	1960
Országosan	1143	1342	1481	(1480;1482)	1624	1805
Általános iskolákban	1139	1336	1474	(1473;1475)	1616	1797
Budapesti általános iskolákban	1218	1404	1537	(1534;1541)	1674	1846
Kelet-pesti - XVIII. ker. járásban	1223	1394	1519	(1510;1533)	1637	1823

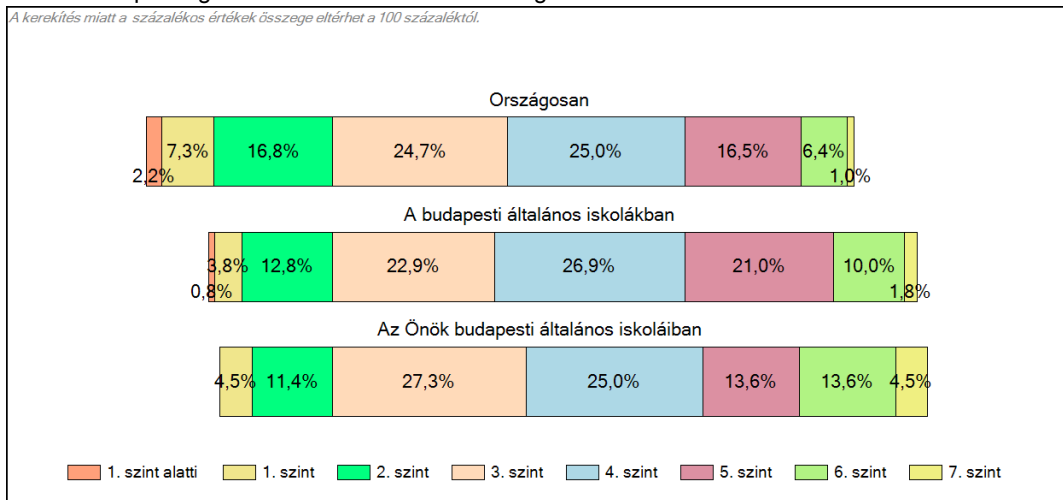
1c

Képességeloszlás

Az országos eloszlás, valamint a tanulók eredményei a budapesti általános iskolákban és az Önök budapesti általános iskoláiban



A tanulók képességszintek szerinti százalékos megoszlása



Szövegértés